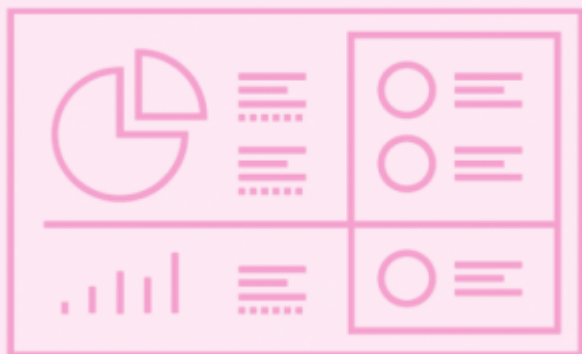


# L'essentiel des inégalités de revenus : quels chiffres retenir ?

10 septembre 2020



Il existe de nombreux indicateurs d'inégalités de revenus et il n'est pas simple de s'y retrouver. Nous vous présentons ici les principaux chiffres à connaître. Cela permet déjà de faire un tour d'horizon informé. Il s'agit des données pour l'année 2018 publiées en septembre 2020 par l'Insee. Les niveaux de vie sont exprimés après impôts et prestations sociales, pour l'équivalent d'une personne seule.

## Les niveaux de vie

Le **niveau de vie médian vaut 1 771 euros mensuels**. Il partage la population en deux : la moitié touche moins, la moitié davantage. C'est autour de ce montant que l'on peut situer les classes moyennes.

On est **pauvre quand on vit avec moins de 885 euros par mois**, soit la moitié du niveau de vie médian [1] En moyenne, les Français les 10 % les plus pauvres ont un niveau de vie de 715 euros par mois.

On est **riche à partir de 3 542 euros**, le double du niveau de vie moyen. Le niveau de vie moyen des 10 % les plus riches est de 5 090 euros.

## Les inégalités de revenus

L'**écart entre les niveaux de vie moyens** des 10 % du haut et du bas est de 4 375 euros. Chaque mois, les 10 % les plus aisés ont en moyenne 4 375 euros de plus pour vivre que les 10 % les plus modestes.

Le **rapport entre ces niveaux de vie moyens** est de 7,1 : les 10 % du haut touchent en moyenne 7,1 fois ce que touchent les 10 % du bas, après impôts et prestations sociales.

Le **ratio de Palma** divise la masse de l'ensemble des revenus des ménages qui va aux 10 % les plus aisés par celle qui va aux 40 % les plus modestes. Il est de 1,12 en 2018. À eux seuls les 10 % les plus aisés captent 1,12 fois le montant global des revenus que touchent les 40 % les plus modestes, alors que ces derniers sont quatre fois plus nombreux.

### L'essentiel des niveaux de vie

Unité : euros mensuels

#### Montant

Niveau de vie moyen des 10 % les plus pauvres

715

## L'essentiel des niveaux de vie

Unité : euros mensuels

	Montant
Seuil de pauvreté	885
Niveau de vie médian	1 771
Seuil de richesse	3 542
Niveau de vie moyen des 10 % les plus riches	5 090

Niveaux de vie après impôts et prestations sociales, pour l'équivalent d'une personne seule. Seuil de pauvreté fixé à 50 % du niveau de vie médian. Seuil de richesse fixé au double du niveau de vie médian. Lecture : les 10 % les plus pauvres vivent avec 885 euros par mois en moyenne. Les 10 % les plus riches ont un niveau de vie moyen de 5 090 euros par mois.

Source : Insee – Données 2018 – © Observatoire des inégalités

## L'essentiel des inégalités de revenus

Écart entre les niveaux de vie moyens des 10 % les plus riches et des 10 % les plus pauvres	4 375 euros
Rapport entre les niveaux de vie moyens des 10 % les plus riches et des 10 % les plus pauvres	7,1
Rapport entre la masse des revenus perçue par les 10 % les plus aisés et celle des 40 % les plus modestes (ratio de Palma)	1,12

Niveaux de vie, après impôts et prestations sociales, pour une personne seule. Lecture : les 10 % les plus riches ont un niveau de vie moyen 7,1 fois supérieur à celui des 10 % les plus pauvres. Ils vivent en moyenne avec 4 375 euros par mois de plus.

Source : calculs Observatoire des inégalités selon l'Insee – Données 2018 – © Observatoire des inégalités

## L'évolution en dix ans

**Le niveau de vie moyen des 10 % les plus modestes** a diminué de 13 euros entre 2008 et 2018. Cela peut paraître minime pour ceux qui ont un niveau de vie très supérieur, c'est en réalité beaucoup pour ceux dont le niveau de vie est aussi faible.

**Le niveau de vie moyen des 10 % les plus riches** stagne également, même si, après la baisse des années 2011 à 2013, il reprend du poil de la bête : il s'est élevé de près de 339 euros entre 2013 et 2018.

**Les indicateurs d'inégalité augmentent modérément entre 2008 et 2018.**

**Le rapport** entre les niveaux de vie moyens des deux bouts de l'échelle est passé de 6,9 à 7,1. **L'écart** entre ces seuils est passé de 4 307 euros mensuels à 4 376 euros. **Le ratio de Palma** est monté de 1,09 à 1,12. Les 10 % les plus aisés recevaient 1,09 fois ce que touchaient l'ensemble des 40 % les moins aisés en 2008. En 2018, c'est 1,12 fois.

Cette apparente **stabilité** entre 2008 et 2018 masque **plusieurs périodes** : tout d'abord, la **hausse** des inégalités de revenus, entamée au cours des années 2000, se poursuit après la crise de 2008 et culmine en 2011. Entre 2011 et 2013, l'augmentation de l'imposition des plus aisés a **réduit** les inégalités. La situation s'est **stabilisée** entre 2013 et 2017, avant de connaître une nette remontée en 2018.

## Dix ans d'évolution des inégalités de revenus

	2008	2009	2010	2011	2012	2013	2014	2015	2016	2017	2018
Niveau de vie moyen des 10 % les plus pauvres	728	713	705	696	681	706	695	712	718	713	715
Niveau de vie moyen des 10 % les plus riches	5035	4976	5172	5200	5078	4 752	4 773	4 867	4 822	4 849	5 091

## Dix ans d'évolution des inégalités de revenus

	2008	2009	2010	2011	2012	2013	2014	2015	2016	2017	2018
Écart entre les niveaux de vie moyens des 10 % les plus riches et des 10 % les plus pauvres	4 307	4 263	4 468	4 504	4 397	4 046	4 078	4 155	4 103	4 137	4 376
Rapport entre les niveaux de vie moyens des 10 % les plus riches et des 10 % les plus pauvres	6,9	7,0	7,3	7,5	7,5	6,7	6,9	6,8	6,7	6,8	7,1
Ratio de Palma	1,09	1,08	1,15	1,16	1,14	1,05	1,06	1,08	1,05	1,06	1,12

Niveaux de vie mensuels après impôts et prestations sociales, pour une personne seule. Série recalculée pour tenir compte des ruptures de série de 2010 et 2012.

Source : calculs de l'Observatoire des inégalités selon l'Insee – © Observatoire des inégalités

Après impôts et prestations sociales. Pour une personne seule. Lecture : en 2018, le niveau de vie moyen des 10 % les plus riches est 7,1 fois plus élevé que le revenu moyen des 10 % les plus pauvres.

Source : Insee – © Observatoire des inégalités

GRAPHIQUE

Après impôts et prestations sociales. Pour une personne seule. Données recalculées pour tenir compte des ruptures de série de 2010 et 2012. Lecture : en 2018, le niveau de vie moyen des 10 % les plus riches est supérieur de 52 510 euros au revenu moyen des 10 % les plus pauvres.

Source : calculs de l'Observatoire des inégalités d'après l'Insee – © Observatoire des inégalités

GRAPHIQUE

Niveau de vie après impôts et prestations sociales. Lecture : en 2018, les 10 % les plus aisés perçoivent une masse de revenus 1,12 fois plus grande que l'ensemble des 40 % les plus modestes, alors qu'ils sont quatre fois moins nombreux.

Source : Insee – © Observatoire des inégalités

Pour en savoir plus, lire notre article sur [l'évolution des inégalités de niveau de vie](#).

*Illustration / © Corinne Veron-Durand pour l'Observatoire des inégalités*

[1] Nous utilisons le seuil à 50 % du niveau de vie médian plutôt que celui à 60 % qui est de 1063 euros

---

Emplacement :

[Accueil](#) > [Articles](#) > [L'essentiel](#) >

Adresse de cet article : <https://www.inegalites.fr/L-essentiel-des-inegalites-de-revenus-quels-chiffres-retenir>